

# SiteAudit – Drucker-Managementsoftware

## Überblick

- Erkennt alle direkt angeschlossenen und Netzwerkdrucker
- Verfolgung tatsächlicher Druckkosten nach Abteilung, Standort oder Einzelgerät
- Verwendung mehrerer Kostenvariablen wie Leasingkosten, Verbrauchsmaterialien und Wartung
- Ermittlung von Auslastung nach Unternehmen, Abteilung und Standort
- Verwendung vordefinierter oder benutzerdefinierter Regeln für Vorfalldenachrichtigung
- Verfolgung von Ausfall- und Wartungszeiten sowie Fehlerhäufigkeit
- Verfolgung von allen behobenen und nicht behobenen Vorfällen
- Gruppierung, Sortierung und Filterung von Daten in mehreren Ansichten
- Erstellung von Standard- oder benutzerdefinierten Berichten
- Planung eines Berichts für Erstellung u. Versand von E-Mails
- Agentenlose Erkennung und Datenerfassung ohne Auswirkung auf Netzwerkauslastung
- Microsoft-zertifiziert

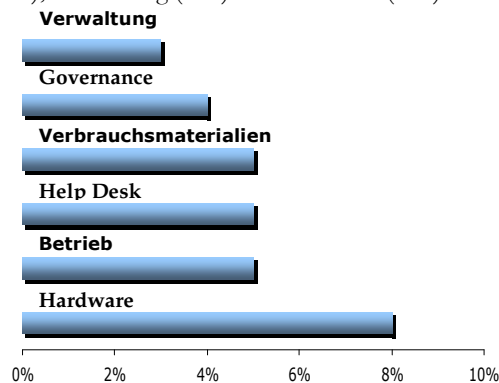
**Unternehmen:** Netaphor wurde 1997 gegründet und ist ein führendes Unternehmen im Bereich Druckerlebensdauermanagement. Unsere Hauptsoftware SiteAudit richtet sich an mittelgroße bis große Unternehmen und wird weltweit über autorisierte Vertriebspartner lizenziert. Eine weitere Softwarelösung im Angebot von Netaphor ist MetaConsole, ein Programm für Enterprise-Level Eventmanagement. Zu den Lizenznehmern gehören so bedeutende Anbieter wie Quantum, Canon, RISO, KonicaMinolta, Toshiba, Panasonic und andere OEM-Partner. Netaphor ist ein risiko-kapitalfinanziertes Unternehmen.

*Netaphor SiteAudit™* ist eine leistungsstarke Software zur Verwaltung von Druckerparks in mittelgroßen bis großen Unternehmen. Sie ist die einzige Softwareanwendung, die Kosten und Wartung über die gesamte Druckerlebensdauer verwalten kann. SiteAudit ist eine Unternehmensverfahrenssoftware, die Daten, Analyse, Benachrichtigungen und Berichterstellung bietet.

### Kostenverwaltung

SiteAudit verfolgt Druckerauslastung, verschiedene Kostenparameter wie Leasing- und Verbrauchsmaterialkosten, Kosten pro Druckseite und Gesamtkosten pro Abteilung. Die Software erstellt proaktiv Benachrichtigungen über Druckerzustände, verwaltet Verbrauchsmaterialien und sorgt durch Integration führender Helpdesk-Anwendungen für weniger Serviceanrufe und kürzere Wartezeiten zur Problembhebung.

Marktforschungsdaten zeigen mögliche Kosteneinsparungen durch die Verwendung von SiteAudit in den folgenden Bereichen: Hardware (8%), Verbrauchsmaterialien (5%), Helpdesk (5%), Betrieb (5%), Verwaltung (3%) und Kontrolle (4%).

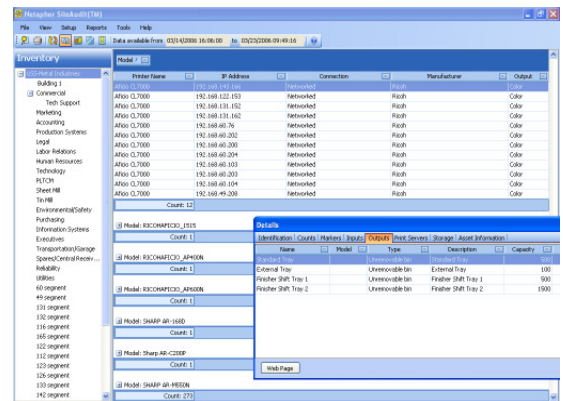


Zur Berechnung Ihrer Einsparungen wenden Sie sich an einen Netaphor Vertriebspartner, um mehr über den SiteAudit ROI-Rechner zu erfahren.



### Besserer Kundendienst

SiteAudit verfolgt Ausfall- und Betriebszeitdaten zur Bewertung von Kundendienstleistungen. Die Software verfolgt die aufgewendete Zeit für Störungsbehebungen und ermöglicht dadurch Unternehmen die Überwachung und Erstellung von Wartungsverträgen. Durch Vorfalldenachrichtigung kann der für den jeweiligen Vorfall erforderliche Wartungsumfang eingeleitet werden.



SiteAudit ist eine vollständige Inventarmanagement-Softwarelösung mit Druckererfassungs- und Berichtsfunktionen

### Produktannahme

SiteAudit ist weltweit bei führenden Unternehmen im Einsatz.

# Produktfunktionen

## Technische Daten

### Installation:

- > Microsoft Windows 2003 Server oder höher und Microsoft SQL Server 2000 oder höher wird für Umgebungen mit mehr als 250 Druckern empfohlen
- > Microsoft XP SP2 & Microsoft SQL Server Express 2005 ist bei Umgebungen mit weniger als 250 Druckern möglich
- > Darstellung: Windows XP

### Einsatz:

- > Verwendet eine agentenlose Architektur zum problemlosen Einsatz in Netzwerken beliebiger Größe
- > Anpassung an die größten Unternehmen über verschiedene Bürostandorte und Netzwerke

### Microsoft-zertifiziert:

- > Zertifiziert für Windows Server & Client-Software

*„SiteAudit hilft uns bei der Inventarverwaltung unserer Drucker, indem kostenintensive Drucker ausgemustert werden und aktuelle Daten für Druckerprobleme, die eine schnelle Lösung erfordern, zur Verfügung gestellt werden.“*  
- Karen Jones, Helpdesk-Manager, USS-POSCO

## Netaphor SiteAudit

*Druckerinventar-Lebensdauermanagementlösung*

### • SiteAudit Anwendungen

- Kapazitätsplanung
- Kosten- und Buchhaltungsverwaltung
- Service- und Helpdeskleistung
- Verbrauchsmaterialverwaltung
- Inventar- und Logistikverwaltung
- Wartungsvertragsverwaltung

### • Erkennung/Datenerfassung

- Erkennt direkt angeschlossene und Netzwerkdrucker aller Hersteller und Modelle
- Automatische Erfassung oder nach Netzwerken, IP-Bereich, Gerät sowie Ausschluss von Geräten
- Intelligente, unaufdringliche Datenerfassung ohne Auswirkung auf Netzwerkauslastung
- Sammelt bis zu 500 einzelne Druckerdaten zur Identifizierung und Analyse
- Verfolgung von gedruckten Seiten (einfarbig), druckerunterstützte Faxübertragung, Kopien, Duplex- und Seitengröße über die gesamte Druckerlebensdauer

### • Analyse/Analytik

- Über 30 Service- und Kostenanalytikposten
- Verfolgung von Ausfall- und Wartezeiten
- Verfolgung von behobenen und nicht behobenen Vorfällen
- Erstellung von durchschnittlichen und Gesamtreaktionszeiten
- Verfolgung von Störungshäufigkeit
- Fehlerbeschreibung, erforderliche Wartungsmaßnahmen und Schwerstufe

### • Fortgeschrittene Datenfilter

- Datensichtung zur schnellen Analyse von Problemen und Serviceleistungen
- Datenauszüge für Sonderberichte und Analysen zur Verwaltungsentscheidung

### • Benachrichtigung

- Benachrichtigung über vordefinierte oder benutzerdefinierte Vorfälle per E-Mail; Störungs- und Problemanalyseberichte, z.B. Störungshäufigkeit
- Einrichtungsbenachrichtigung für interne oder externe Kommunikation

### • Anzeige und Export von Daten

- Gruppierung von Druckern nach Abteilung, Standort usw.
- Gruppierung, Sortierung, Erstellung von Gesamt- und Durchschnittsdaten in benutzerdefinierter Darstellung über beliebige Zeiträume hinweg
- Exportformate: xls, txt, pdf und html

### • Berichterstellung und Planung

- Erstellung von Berichten über Inventar, Auslastung, Probleme und andere verwaltungsbezogene Themen
- Standardberichte: Bestand und Bestellnummer von Verbrauchsmaterialien, Inventar, Auslastung und Druckseitenzahl, Problemanalyse
- Planung bestimmter Berichte für Erstellung und automatischen Versand von E-Mails an Entscheidungsträger

### • Weitere Informationen

- Besuchen Sie: [www.netaphor.com](http://www.netaphor.com)

© 2007 NETAPHOR SOFTWARE, INC. Alle hier erwähnten Warenzeichen, Markennamen, Dienstleistungsmarken und Logos sind Eigentum der jeweiligen Unternehmen.

Ihr Ansprechpartner:  
**SysPac**

IT Solutions GmbH

Gartner Group  
Award



Kontakt: [info@sypac.de](mailto:info@sypac.de)

Microsoft  
CERTIFIED  
Partner

ISV/Software Solutions

18.10.07

[www.sypac.de](http://www.sypac.de)